

Procédures informatiques - Ordinateurs portables (Windows7)

Ajout de l'imprimante « Marchand de livres »

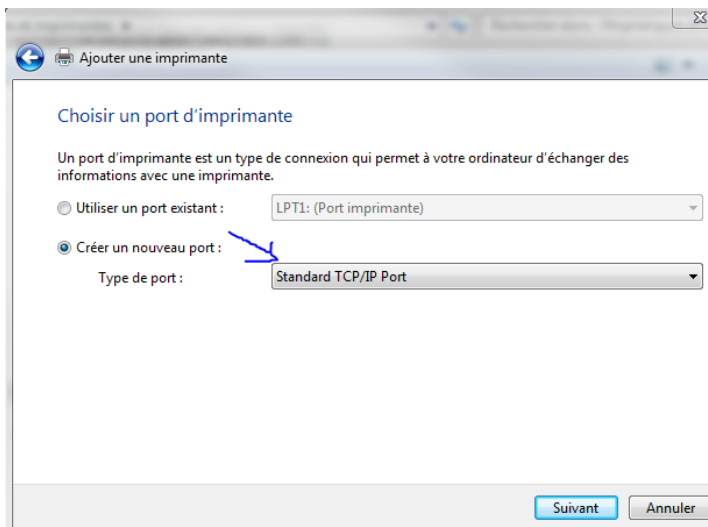
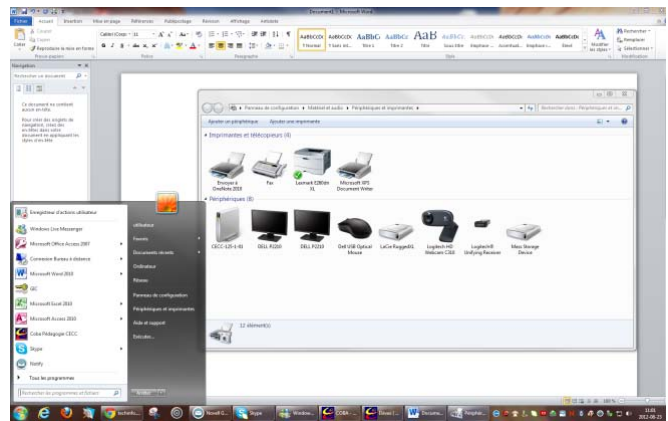
Avant de commencer l'installation, vous devez copier le driver de l'imprimante sur votre ordinateur.

Pour ce faire, rendez-vous au laboratoire informatique (local 130.2). Le fichier est placé dans le répertoire : « Public n » : dossier : « Driver mdl ». Choisissez la version 32 ou 64. Si vous ne connaissez pas la version installée sur votre ordinateur, voici comment obtenir cette information : aller dans : « panneau de configuration » onglet « system » et regarder si vous avez un 32 ou 64 bit. Copier le fichier sur votre ordinateur. Vous êtes donc prêt à installer l'imprimante.

Dans le menu Démarrer, panneau de configuration

Sélectionner « périphériques et imprimantes ».

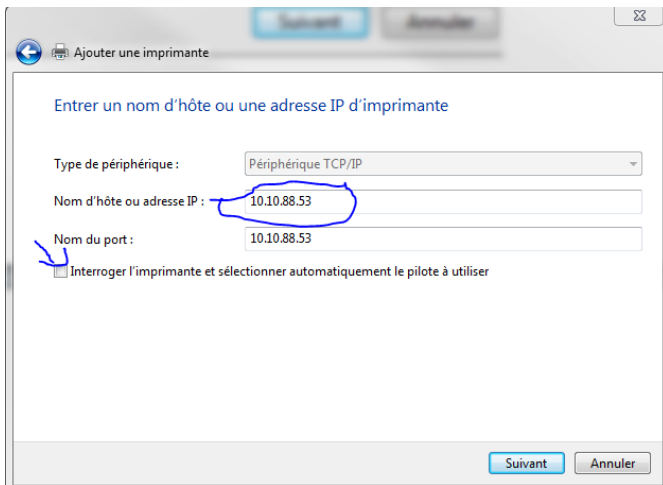
Ajouter imprimante



Choisir : « Ajouter une imprimante locale »

Dans « choisir un port d'imprimante », sélectionner « créer un nouveau port » et dans type de port sélectionner « Standard TCP/IP Port ».

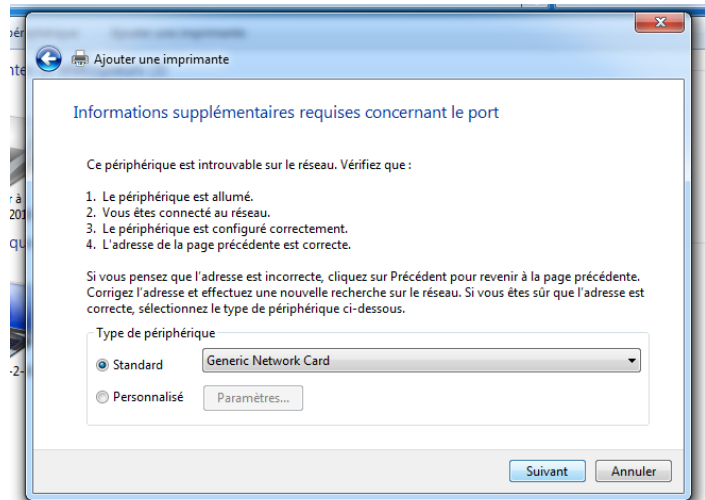
Sélectionner « suivant ».



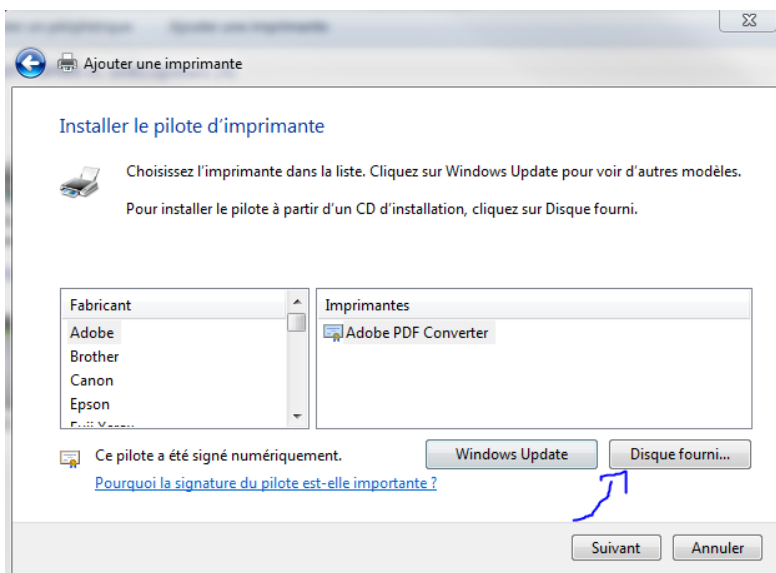
Écrire dans « Nom d'hôte ou adresse IP » :
10.10.88.53

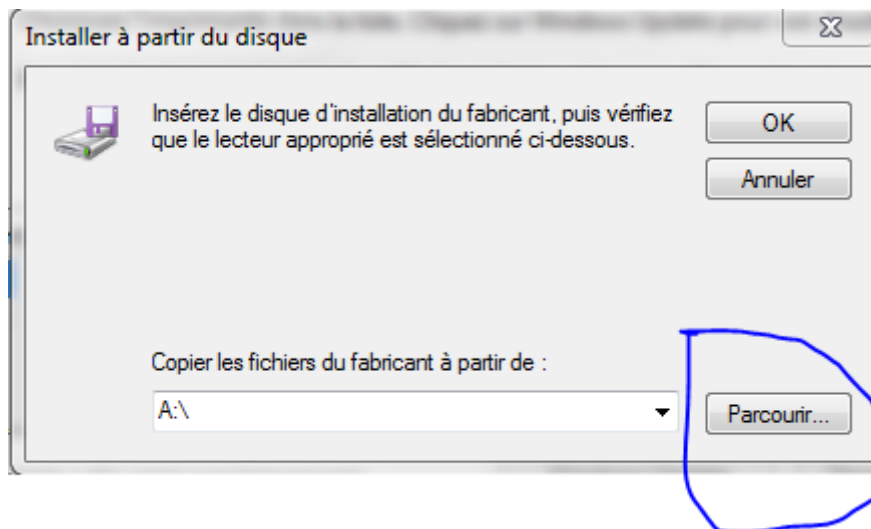
Enlever le crochet de « Interroger l'imprimante » et sélectionner « suivant ».

Si cette fenêtre apparaît, sélectionner « suivant ».



Sélectionner « Disque fourni ».

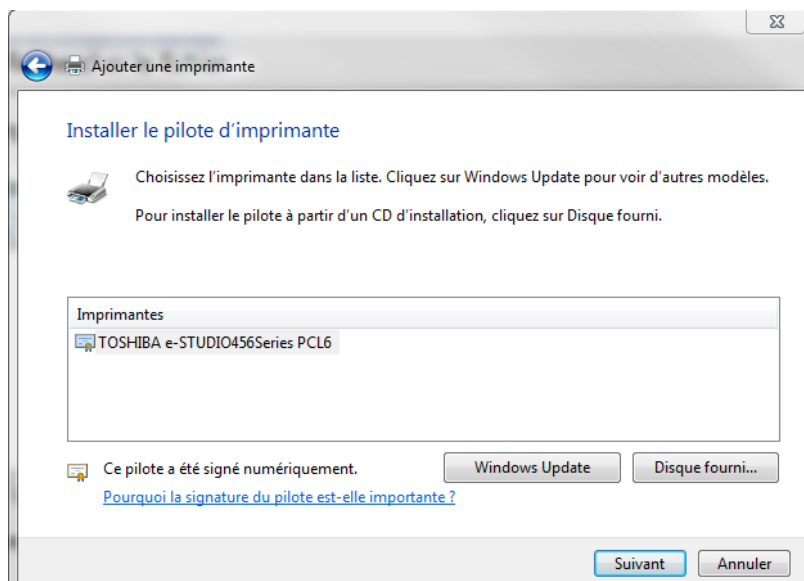
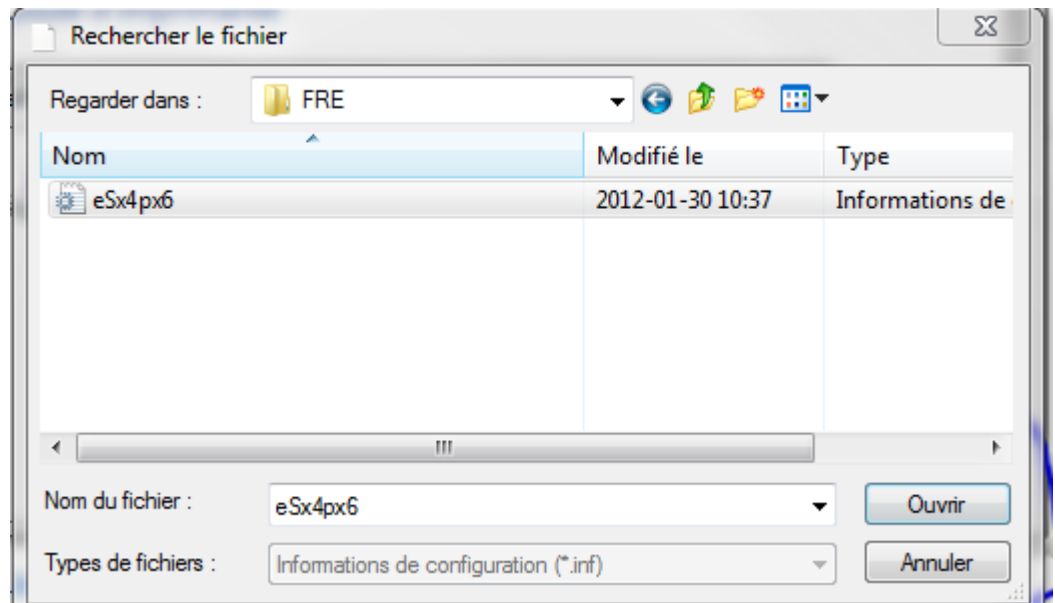




Sélectionner « parcourir » et aller chercher l'endroit où vous avez sauvegardé le driver sur votre ordinateur.

Sélectionner « ouvrir ».

Sélectionner « ok ».



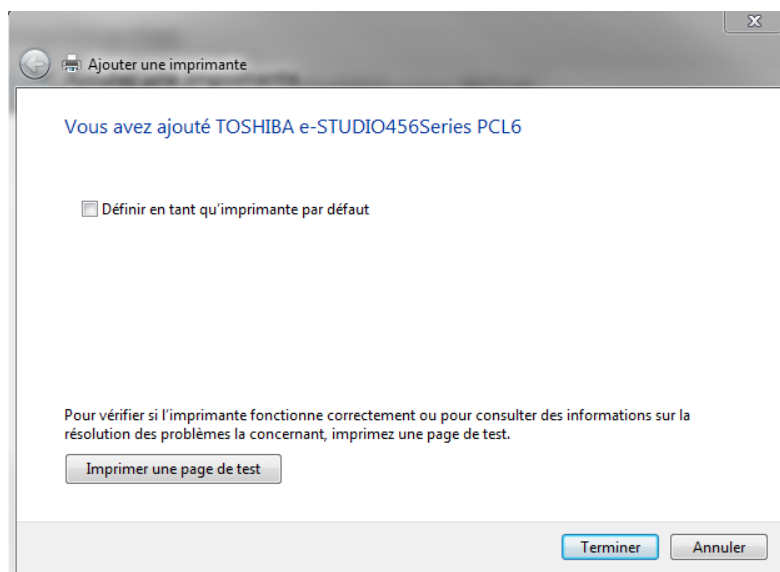
Sélectionner « suivant ».

Vous pouvez changer le nom de l'imprimante ou choisir celui proposé par défaut.

Sélectionner « suivant ».

Sélectionner « Ne pas partager d'imprimante ».

Sélectionner « suivant ».



Décocher « Définir comme imprimante par défaut ».

Sélectionner terminer.

Lors de l'impression, ne pas oublier de choisir la bonne imprimante.

IMPORTANT : en tout temps pour être capable d'imprimer, vous devez utiliser les prises réseaux en vous connectant avec un fil. Les prises réseaux se trouvent dans la cafétéria, au Périscope ainsi qu'à la bibliothèque.

Si vous avez des questions contacter M. Sylvain Tremblay, technicien en informatique bureau 125.1 ou courriel : sylvain.tremblay@ceccharlevoix.qc.ca. Vous pouvez également contacter Mme Katie Tremblay, responsable de la bibliothèque (local 150.2).